

PolishGel

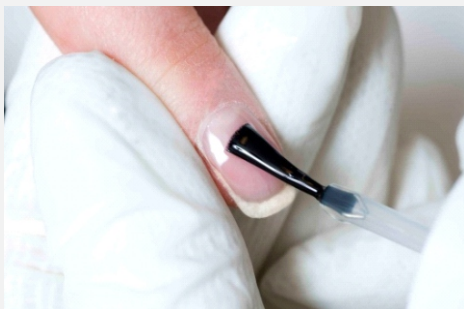
Applicazione "Polish-GEL" - Smalto UV Semipermanente

Materiale e strumenti:



1) Preparazione dell'unghia naturale - Manicure

- Dare forma alle unghie utilizzando una lima di grana 100/180.
- Rimuovere le cuticole dalla superficie dell'unghia utilizzando un bastoncino in legno. Per cuticole molto cresciute aiutarsi con un taglia cuticole.
- Opacizzare le unghie con un buffer bianco e rimuovere con un pennello la polvere, fare attenzione a non toccare la superficie dell'unghia con le dita.



2) Applicazione Polish-Gel Base-Gloss

- Svitare il tappo e rimuovere l'eccesso di prodotto dal pennellino in dotazione schiacciandolo sul collo del flacone.
- Applicare il Base-Gloss come strato di base partendo dalle cuticole ed arrivando al bordo libero dell'unghia, fare attenzione a non toccare le cuticole con il prodotto. Se il prodotto dovesse finire sulle cuticole rimuoverlo prima di asciugarlo in lampada UV utilizzando una salviettina (pads) imbevuta con il Polish-Gel Remover o aiutandosi con un bastoncino in legno.
- Fare attenzione a coprire bene con il prodotto il bordo libero dell'unghia, ciò assicurerà una maggiore durata del prodotto.
- Asciugare in lampada UV per 2 minuti*.



3) Applicazione Colori Polish-Gel

- Agitare bene il prodotto prima dell'uso per evitare la sedimentazione del pigmento di colore, svitare il tappo e rimuovere l'eccesso di prodotto dal pennellino in dotazione schiacciandolo sul collo del flacone.
- Applicare un sottile strato di colore sulle unghie partendo dalle cuticole ed arrivando al bordo libero dell'unghia. Evitare di toccare le cuticole.
- Asciugare in lampada UV per circa 1-2 minuti.
- Applicare un secondo strato sottile di colore alle unghie, questo strato coprirà completamente l'unghia. Si può utilizzare anche un colore differente da quello applicato nel primo strato, questo vi permetterà di creare speciali effetti e nuove Nuance. Evitare di toccare le cuticole.
- Asciugare in lampada UV per circa 1-2 minuti*.
- Fare attenzione a coprire bene con il prodotto il bordo libero dell'unghia, ciò assicurerà una maggiore durata del prodotto.



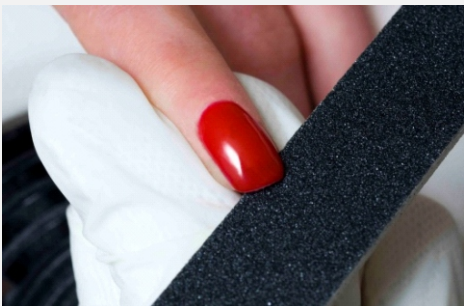
4) Applicazione Polish-Gel Base-Gloss come il top diamond

- Svitare il tappo e rimuovere l'eccesso di prodotto dal pennellino in dotazione schiacciandolo sul collo del flacone.
- Applicare il Base-Gloss come strato finale partendo dalle cuticole ed arrivando al bordo libero dell'unghia. Evitare di toccare le cuticole.
- Fare attenzione a coprire bene con il prodotto il bordo libero dell'unghia, ciò assicurerà una maggiore durata del prodotto.
- Asciugare in lampada UV per circa 2 minuti*.



5) Cleaning

- Imbivere una salviettina (pads) priva di peli con il Cleaning.
- Con una leggera pressione strofinare la salviettina sul dito fino alla totale rimozione dello strato dispersivo.
- Evitare di utilizzare la stessa salviettina per tutte le dita, ciò può causare la redistribuzione dello strato dispersivo rimosso sulle successive dita.
- Dare una leggera limatura con una lima a grana fina sotto il bordo libero dell'unghia per eliminare eventuali formazioni d'aria tra lo smalto e l'unghia naturale.



Rimozione "Polish-GEL" - Smalto UV Semipermanente



1) Polish-GEL REMOVER

- Fare lavare le mani della cliente con sapone ed acqua tiepida, Asciugare completamente.
- Imbevare completamente una salviettina (pads) priva di peli con il Polish-GEL REMOVER ed appoggiarla sopra l'unghia. Applicare una striscia di carta stagnola intorno al dito assicurandosi che la salviettina aderisca perfettamente su tutta la superficie dell'unghia.
- Lasciare agire il prodotto per almeno 5 / 10 minuti.
- Afferrare saldamente il dito ed applicare una leggera pressione sull'unghia.
- Con un movimento circolare sfregare la superficie dell'unghia e rimuovere la salviettina.
- Rimuovere delicatamente il prodotto con l'apposito bastoncino in legno e/o con una lima a grana fina, fare molta attenzione a non graffiare la superficie dell'unghia naturale.
- A fine trattamento si consiglia di applicare una crema per le mani.

